

SO 102 REKONSTRUKCE SILNICE III/32329 km 0,755 - 1,261

VÝKRES SJEZDŮ

ÚPRAVA PODÉL NÁJEZDOVÝCH OBRUB SJEZDŮ S
VAROVNÝM PÁSEM Z RELIEFNÍ ČERVENÉ DLAŽBY, M 1:50

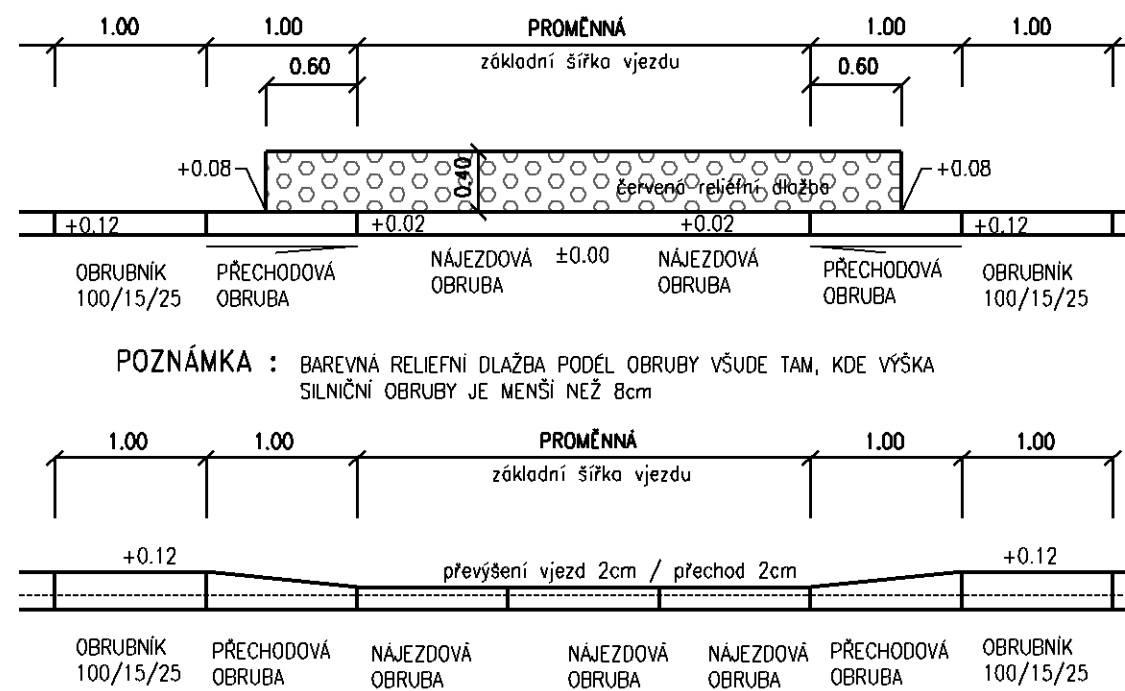
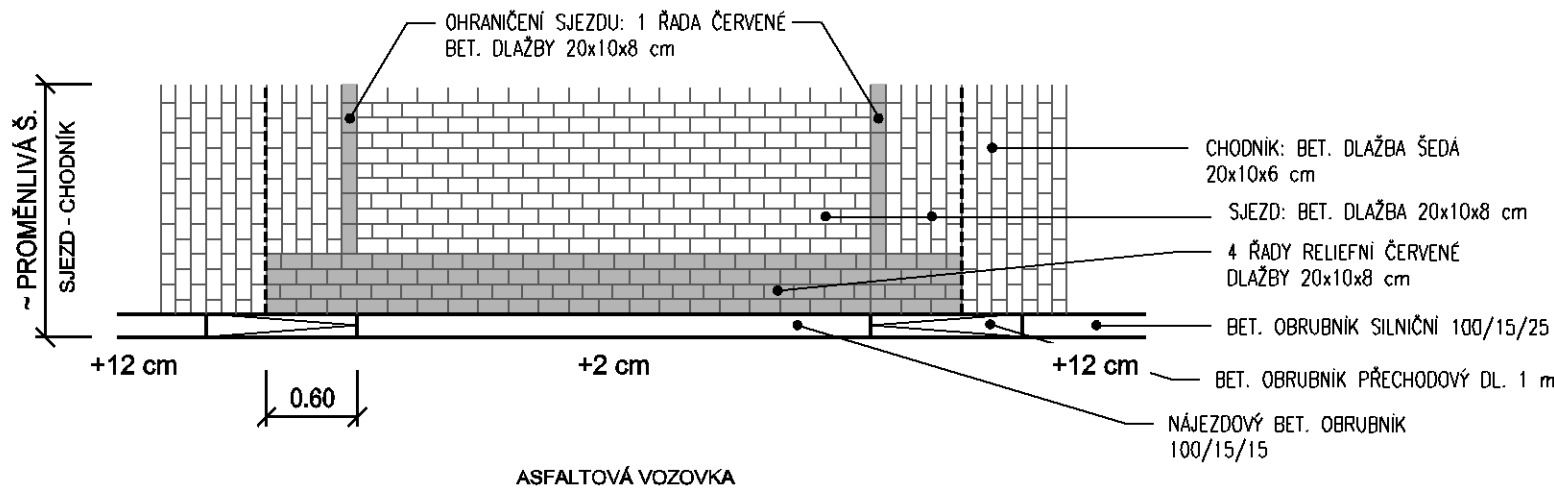
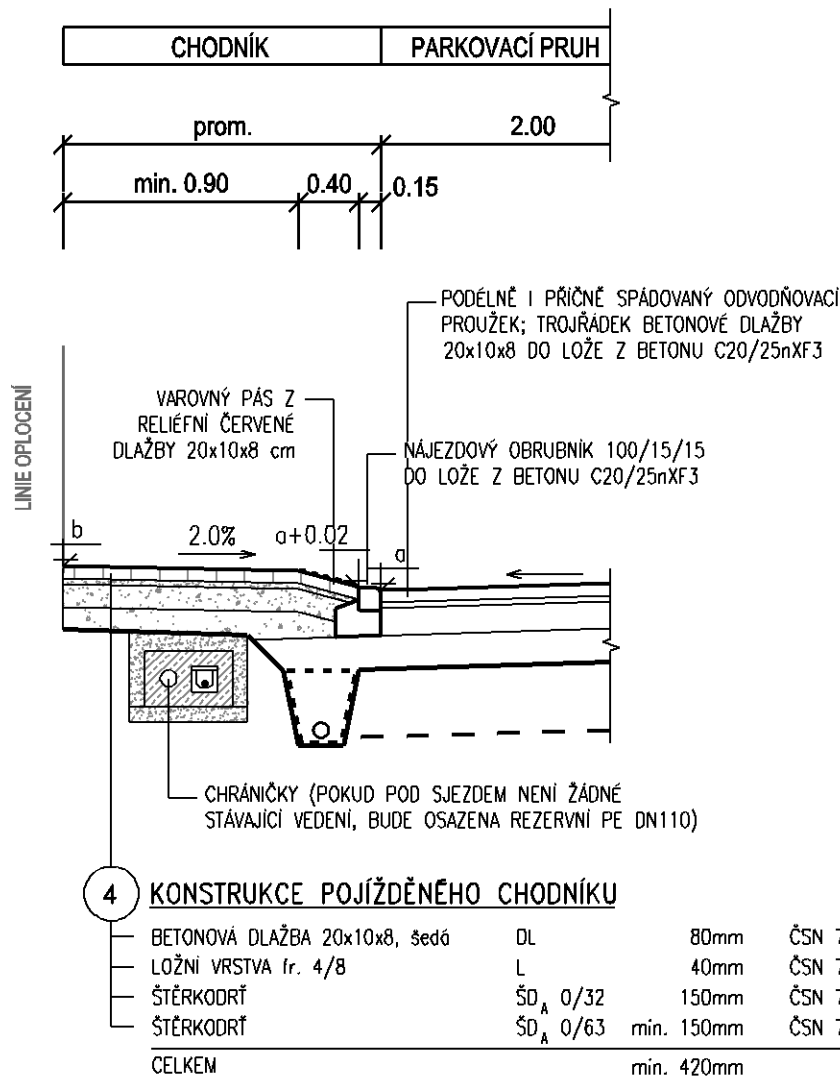


SCHÉMA KLADENÍ DLAŽBY VE SJEZDU



PŘÍČNÝ ŘEZ



4 KONSTRUKCE POJÍŽDĚNÉHO CHODNÍKU

BETONOVÁ DLAŽBA 20x10x8, šedá	DL	80mm	ČSN 73 6131
LOŽNÍ VRSTVA (r. 4/8)	L	40mm	ČSN 73 6126-1
ŠTĚRKODRŤ	ŠD _A 0/32	150mm	ČSN 73 6126-1
ŠTĚRKODRŤ	ŠD _A 0/63	min. 150mm	ČSN 73 6126-1
CELKEM		min. 420mm	

POZN.: 1) DLAŽBA KLADENA DELŠÍM ROZMĚREM ROVNOBĚŽNĚ S OBRUBNÍKEM
2) OHRANIČENÍ SJEZDU BUDE PROVEDENO JEDNOU ŘADOU ČERVENÉ DLAŽBY
KLADENOU DELŠÍM ROZMĚREM KOLMO K OBRUBNÍKU

POZNÁMKA:

1) Chodníky budou dlážděné obdélníkovou betonovou dlažbou šedé barvy. Pro provedení signálních a varovných pásů, bude použita reliéfní dlažba barvy červené.

-	-	-
Revize	Popis revize	Datum revize

SILNIČNÍ PROJEKT spol. s r.o.
Palackého třída 12, 612 00 Brno
tel.: +420 541 426 085
E-mail: pospisil@silproj.cz

SILNIČNÍ PROJEKT spol. s r.o.
Palackého třída 12, 612 00 Brno
tel.: +420 541 426 085
E-mail: pospisil@silproj.cz

Zodpovědný projektant	Ing. Ondřej Běloušek
Vypracoval	Ing. Ondřej Běloušek
Kontroloval	Ing. Richard Pospíšil

AQUA PROCON s.r.o.
Projektová a inženýrská společnost
Palackého tř. 12, 612 00 Brno
tel.: +420 541 426 011
E-mail: info@aquaprocon.cz
www.aquaprocon.cz

AQUA PROCON s.r.o.
Projektová a inženýrská společnost
Palackého tř. 12, 612 00 Brno
tel.: +420 541 426 011
E-mail: info@aquaprocon.cz
www.aquaprocon.cz

Vedoucí projektu	Ing. Aleš Mucha
Vedoucí dílčího projektu	Ing. Aleš Mucha

Investor	Královéhradecký kraj
Objednatel	Královéhradecký kraj

Formát	3xA4	Měřítko	-	Stupeň	PDPS	Datum	11/2023	Zakázkové číslo	1479617-21
--------	------	---------	---	--------	------	-------	---------	-----------------	------------

Projekt

III/32329 KŘÍŽOVATKA S III/32332 - LIBČANY

D DOKUMENTACE OBJEKTŮ A ZAŘÍZENÍ
D.1 STAVEBNÍ ČÁST
D.1.3 SO 102 REKONSTRUKCE SILNICE III/32329 km 0,755 - 1,261

Souprava

Příloha

VÝKRES SJEZDŮ

Číslo přílohy

D.1.3.6

Revize

0